



リフォーム関連情報

テイキング・ワン通信

2024年

4月号

4月17日発行

株式会社テイキング・ワン
〒838-0062 福岡県朝倉市堤 1549-11 Tel. 0946-23-8201

発行責任者：田箆 道子
m-tagomori@taking-one.com

令和6年度

1

長期優良住宅化リフォーム「住宅登録」開始 評価基準型は、住宅登録後に着工可能です。

※住宅登録は、事業者登録終了後に登録可能です

長期優良住宅化リフォーム事業者登録のページ <https://www.choki-r-shien.com/r6/index.html>

令和5年度に長期優良住宅化リフォームの事業者登録をし、会社情報を公開されていた事業者宛てには、すでに事務局からメールが届いていると思います。今年はホームページが大幅にリニューアルされています。昨年度のように、すぐに申請が打ち切りにならないかと思っています！

リニューアルされた長期優良住宅化リフォーム推進事業のHP <https://r06.choki-reform.com/>

令和5年度からの主な変更点

変更1 補助金限度額の変更

【評価基準型】 80万円/戸 (加算要件を満たす場合130万円/戸)

【認定長期優良型】160万円/戸 (加算要件を満たす場合210万円/戸)

変更2 加算要件の変更

「一次エネルギー消費量 省エネ基準費▲20%」の停止

変更3 その他性能向上工事の補助額上限の変更

「特定性能向上工事にかかる補助額の2分の1を超えない額」に変更

変更4 評価基準型・省エネ対策（改修タイプB）の基準変更↓

以下の早見表に掲げるいずれかのタイプに適合していること。

タイプ	断熱仕様(*1)				高効率化等設備(*2)				
	開口部(*3)	床	外壁	屋根(天井)	暖房	給湯	換気	照明(*5)	その他
タイプA	全居室 全開口部	住宅全体 (いずれか1種類)			—	—	—	—	—
タイプB	<u>主たる居室と、その他居室2室(*6)の全開口部以上</u>	—	—	—	いずれかの高効率化等設備1種類以上				
タイプC	その他居室2室又はその他居室1室と非居室(*4)の全開口部以上	—	—	—	いずれかの高効率化等設備2種類以上				
タイプD	いずれかの居室について、全ての外気に接する開口部、床、外壁、屋根(天井)				—				

その他の変更等についてはマニュアルをご確認ください▶ <https://www.choki-r-shien.com/r6/koufusinsei/data/manyuaru.pdf>

2

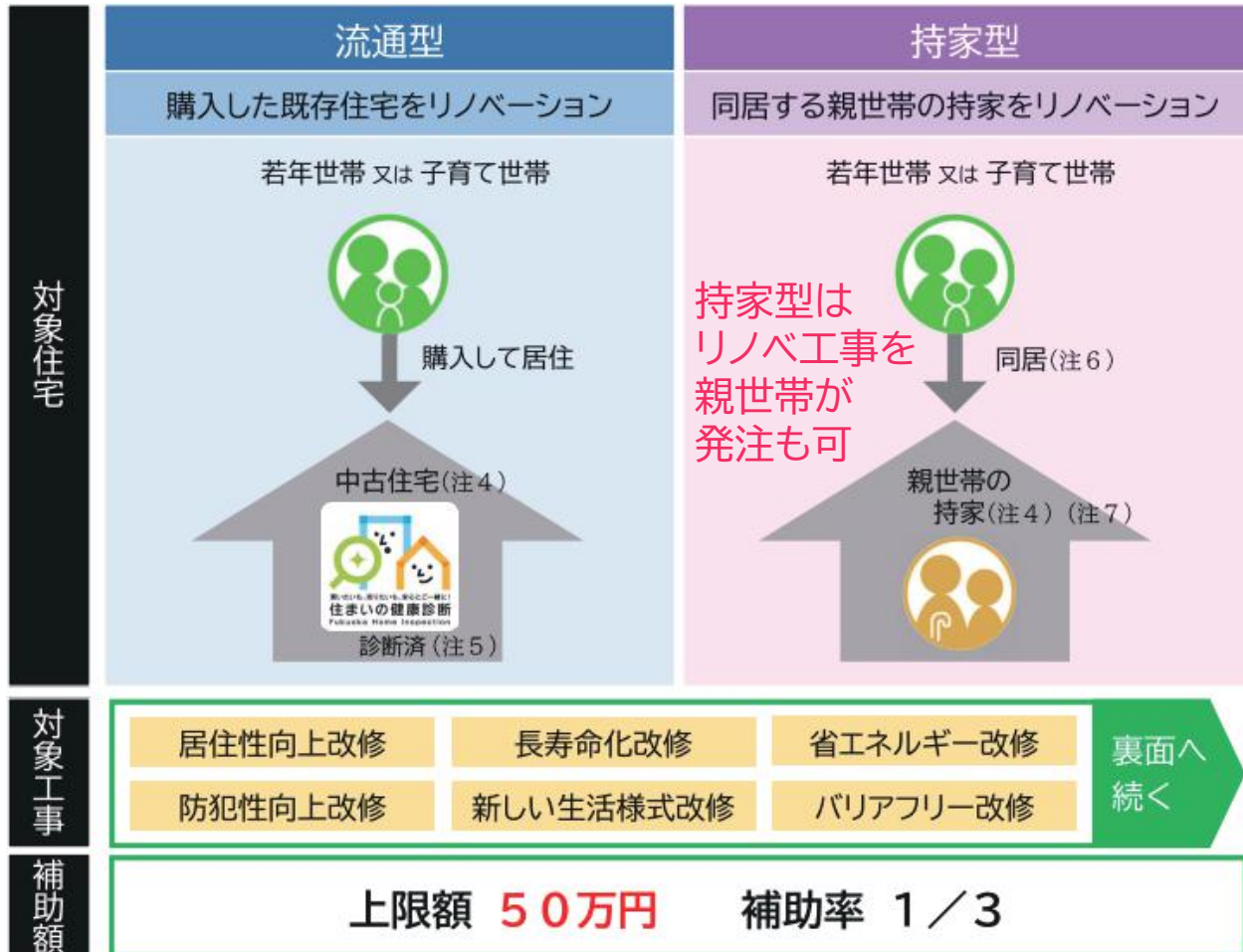
令和6年度 福岡県 こどもリノベ補助金 上限50万円

特徴 対象工事が幅広く、間取り変更や増築工事も対象に

福岡県こどもリノベ補助金のHP <https://www.pref.fukuoka.lg.jp/contents/kodomo-renove-hojo.html>

● 一部市町村では実施していませんので以下をご確認ください。

実施市町村の確認 ▶ <https://www.pref.fukuoka.lg.jp/uploaded/attachment/219222.pdf>



補助対象判定フロー図 ▶ <https://www.pref.fukuoka.lg.jp/uploaded/attachment/219217.pdf>

対象工事一覧 ▶ <https://www.pref.fukuoka.lg.jp/uploaded/attachment/219221.pdf>

【流通型・持家型 共通】要件・留意点

- 若年世帯とは、R6年4月1日時点で配偶者との年齢合計が80歳以下の世帯
- 子育て世帯とは、R6年4月1日時点で18歳未満の子と同居している世帯
又は交付申請時点で妊娠している者がいる世帯
- 住宅支援策を実施する市町村内にある住宅
- 工事完了後の住宅が耐震性を有している
- 福岡県内の事業者が行う30万円以上の工事

【流通型】要件・留意点

- R3(2021)年4月1日以降に購入した物件が対象
- 「住まいの健康診断」を実施済みの中古住宅 (参考) <https://www.fkjc.or.jp/jigyo/shindan.php>

【持家型】要件・留意点

- 持家の持ち分すべてが親世帯の物件に限る
- 工事完了後の床面積100㎡以上
- 交付申請の時点で、すでに同居している場合等は不可

上記以外にも条件があります。詳細は以下の手引きをご確認ください。

交付申請の手引き ▶ <https://www.pref.fukuoka.lg.jp/uploaded/attachment/220549.pdf>